

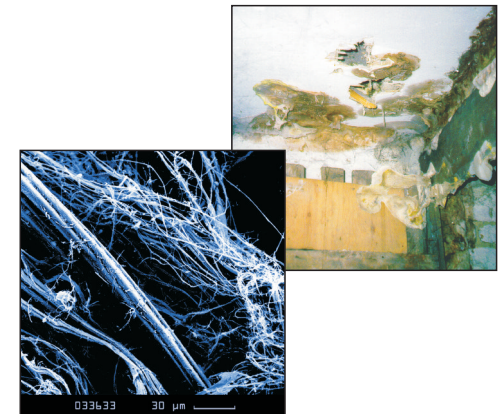
Sanierungskonzeptionen

Faserförmige Gefahrstoffe,
wie z. B. Asbest
und
künstliche Mineralfasern

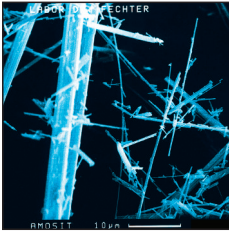
Chemische Schadstoffe, wie z. B.
Holzschutzmittel,
Lösungsmittel sowie
flüchtige organische
Verbindungen

Biologische Gefahren,
Hervorgerufen durch
Schimmelpilze
und
Bakterien

Besondere Effekte, wie z. B.
Schwarzstaubphänomen
"Fogging - Phänomen"
"Magic - Dust"



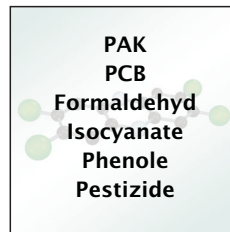
Schadstoffe in Gebäuden



Asbest oder andere faserförmige Stoffe wirken negativ auf unsere Gesundheit. Im Extremfall können diese „nadelförmigen Stäube“ Lungenkrebs verursachen.

Wir ermitteln die Gefährdung !

Schon in geringen Konzentrationen können organische Schadstoffe Kopfschmerzen, Atembeschwerden oder z.B. allergische Reaktionen verursachen.



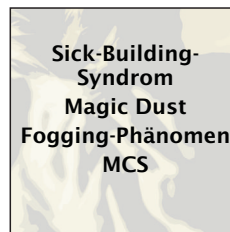
Wir finden die Schadstoffquellen !



Pilze oder Bakterien, speziell auf feuchten Baustoffen, können zu Beschwerden oder auch zu chronischen Erkrankungen führen.

Wir identifizieren die Keime !

Fühlen Sie sich oder Ihre Mitarbeiter niedergeschlagen, elend oder leiden Sie unter Schlafstörungen bzw. anderen nicht erklär-baren Beschwerden ?



Wir lokalisieren die Ursachen !

Asbest:

- Wärmeisolierung in Nachtspeicheröfen
- Dichtungsmaterial in Heizungsanlagen
- Asbestplatten als Brandschutzverkleidung z.B. an Versorgungsschächten im Wohnungsbau

Mineralfasern:

- als Dämmmaterialien in Gebäuden

An vielen Stellen unserer Gebäude verbergen sich diese möglicherweise krebserregenden Fasern bzw. Stäube !

kontaminierte Baustoffe:

- Formaldehydhaltige Holzwerkstoffe u. Möbel
- Teerkleber mit PAK
- PCB in Dichtungsmaterialien
- Holzschutzanstriche, versetzt mit DDT, Pentachlorphenol, PCB oder Lindan.
- Lösungsmittel und Benzol in Farben, Kleber und Polituren
- Konservierungsstoffe und Biozide in Textilien und Teppichböden.

Ursachen Biogene Schadstoffe:

- fehlerhafte Klima- und Lüftungsanlagen
- unzureichendes Gebäudemanagement
- hohe Luftfeuchte oder Taupunktunterschreitung exponierter Bauteile

Wirkungen:

- Bauschäden
- Wachstum von pathogenen Schimmel-, Schwampfpilzen und Bakterien

Komplexe Innenraumproblematik:

- Schwarzstaub („Fogging“) in Gebäuden oder Wohnungen vermindert die Wohnqualität erheblich
- SBS (Sick-Building-Syndrome): Krankheiten und verminderte Leistungsfähigkeit in bestimmten Gebäuden (oft durch Klima- und Lüftungsanlagen)
- MCS (Multiple Chemical Sensitivity): Allergien und Krankheiten durch kombinierte Schadstoffeffekte

- TRGS 519 „Asbest“.
- TRGS 521 „Faserstäube“.
- Raumluftuntersuchungen, Filterauswertungen und Materialuntersuchungen werden in Kooperationslaboratorien durchgeführt
- Probenahme nach LAGA PN 98

- Unsere Sachverständigen **überprüfen Ihr Gebäude auf chemische Schadstoffe und ermitteln die Schadstoffquellen.**
- Unter Einbeziehung von Material- und Raumluftuntersuchungen wird das **Gefährdungspotenzial** bestimmt und ein **Sanierungskonzept** erarbeitet.
- Alle mikrobiologischen und chemischen Analysen werden mit akkreditierten Verfahren durchgeführt.

- Damit die durch Sporen u. Toxine kontaminierten Anlagen erkannt werden können, begutachtet unser Fachpersonal das Gebäude und die Gebäudenutzung.
- Mit Hilfe von Hausstaub- und Raumluftuntersuchungen werden die Keime identifiziert sowie die Schadenssituation bzw. die Gefährdung bewertet. Darauf aufbauend wird eine Sanierungsmöglichkeit aufgezeigt.

- Wir suchen und finden die Ursachen und beraten bei der Sanierungsmöglichkeit.
- Dazu stehen uns besonders **chemisch und physikalisch geschulte Sachverständige** im Haus zur Verfügung.
- Die **konstante Qualität** der erforderlichen Untersuchungen wird durch **regelmäßige Audits und externe Überprüfungen** sichergestellt.